



Prüfstrecke für Taxameter

Verordnung des EJPD über Taxameter vom 5. November 2013 (SR 941.210.6)

Waltensburg/Vuorz - Schluain

ANK - 01.09.2018 **19a**

<p>A Start: Waltensburg/Vuorz Station RhB</p> <p>Koordinaten 46.76973 / 9.12013</p>	<p>B Ziel: Schluain, Ausstellplatz 1 km Richtung Chur</p> <p>ca. 1000 m ab Kirche Schluain Richtung Chur</p> <p>Koordinaten 46.79027 / 9.24028</p>	<p>Streckenbeschreibung: Ab Station RhB auf die Hauptstrasse Richtung Chur; weiter via Rueun, Ilanz, Schluain; ab Kirche Schluain ca. 1000 m auf der Hauptstrasse weiter bis Ausstellplatz rechts.</p>
--	--	---

Anleitung und Details zu Start und Ziel auf der Rückseite

Karten: swisstopo - map.geo.admin.ch



Auflösung Taxameter

0,1 km (100 m)

Länge der Prüfstrecke (km)

10,56

Anzeige min. auf Taxameter (- 2%)

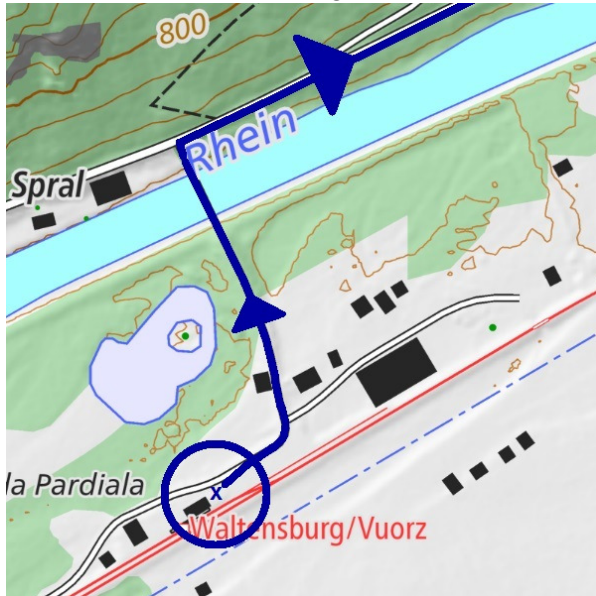
10,3

Anzeige max. auf Taxameter (+2%)

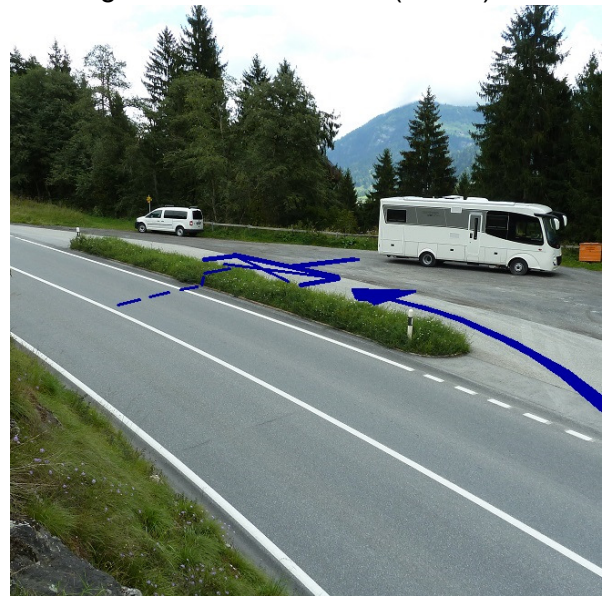
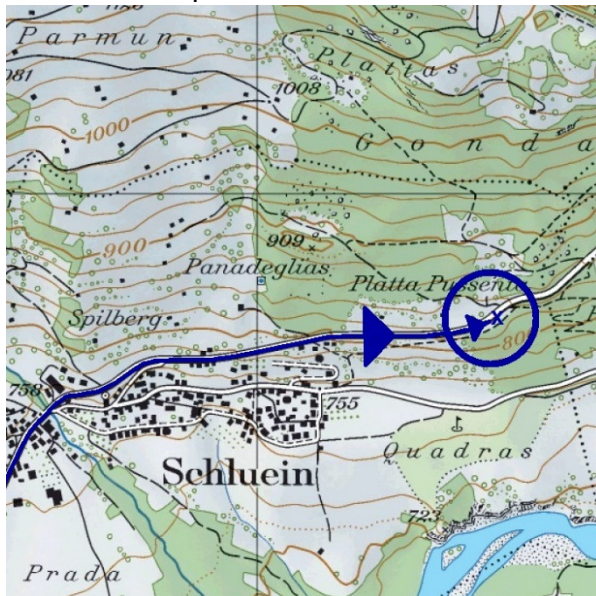
10,8

Liegt nach der Fahrt A -> B die abgelesene Distanz auf dem Taxameter nicht zwischen 10,3 km und 10,8 km, muss das Taxameter durch eine Taxameter-Werkstatt neu kalibriert werden.

Start Station Waltensburg/Vuorz, Ende Rampe (s. Bild)



Ziel Ausstellplatz ausserhalb Schluain ca. 1 km Richtung Chur, bis Mitte Insel (s. Bild)



Anleitung zum Gebrauch dieser Prüfstrecken-Dokumentation

Die Einstellung am Taxameter muss auf 0,1 km (100 m) oder genauer justiert werden.

1. Auf der Höhe des Startpunktes anhalten; Kilometerstand am Taxameter (Startwert) ablesen und notieren.
2. Strecke abfahren und exakt auf der Höhe des Zielpunktes anhalten.
3. Kilometerstand am Taxameter (Zielwert) ablesen und notieren.
4. Im Protokoll *Kontrolle von Taxametern* die Länge der Prüfstrecke und die gemessene Strecke eintragen.
5. Überprüfen ob der erhaltene Wert innerhalb der erlaubten Grenzen liegt.
6. Falls der Wert ausserhalb der Grenzwerte liegt, muss der Taxameter vor der Weiterverwendung durch eine Taxameter-Werkstatt neu justiert werden.
7. Protokoll fertigstellen: *Datum*, vorgenommene *Korrekturen* und ausführende *Person* eintragen.
8. **Protokoll im Fahrzeug ablegen**

Weiter Angaben/Anleitungen/Erläuterungen unter: www.metas.ch/taxi

Beispiel: ausgefülltes Protokoll

A	B	C	D	E
Datum	Länge der Prüfstrecke	Auf Taxameter abgelesene Distanz	Korrekturen – neue Einstellung (Impulszahl)	Person
17.04.2016	10,56 km	10,8 km	Keine Korrektur	Fahrer: A. Muster
07.04.2017	20 m	N/A	1456 Imp.	Autometer Bern