



Schweizerische Eidgenossenschaft
Confédération suisse
Confederazione Svizzera
Confederaziun svizra

Bundesamt für Energie BFE
Office fédéral de l'énergie OFEN
Ufficio federale dell'energia UFE
Swiss Federal Office of Energy SFOE

Externe Evaluationen: Pflichtenheft, Ausschreibung und Auswahl der Offerten



Netzwerk Evaluation in der Bundesverwaltung, 16. Oktober 2012



Bundesamt für Energie Externe Evaluationen: Präsentation im Rahmen des Netzwerks Evaluation

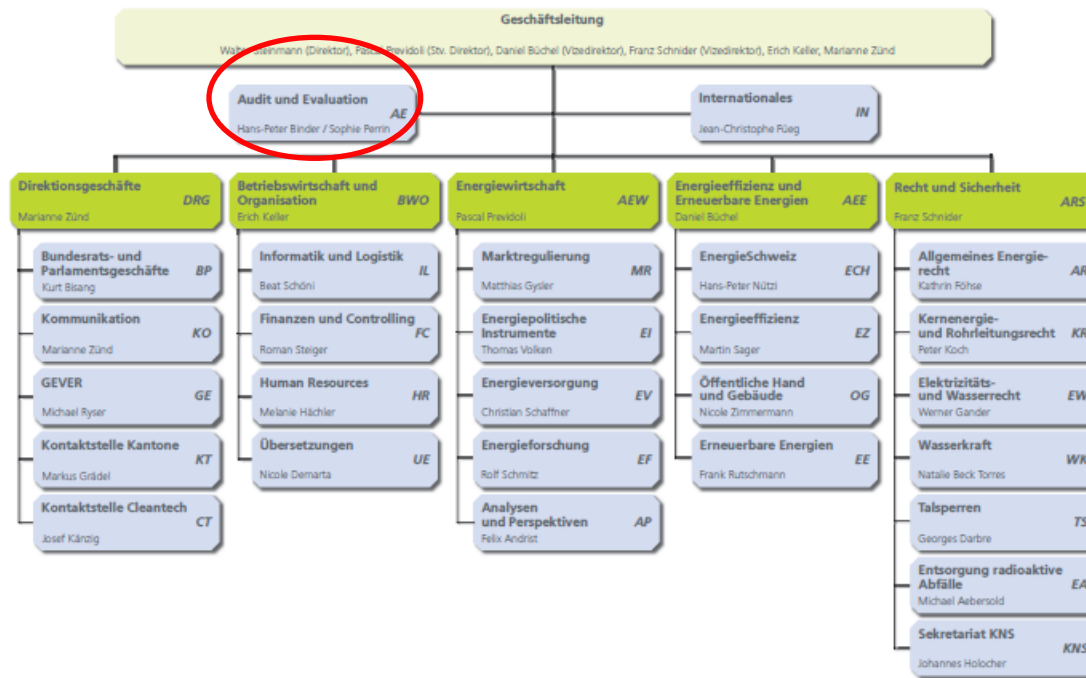
- **Struktur der Präsentation**

- Institutionelle Verankerung der Evaluation beim Bundesamt für Energie (BFE)
- Auswahl der Evaluationsthemen
- Organisation und Zuständigkeiten
- Ausarbeitung eines Pflichtenheftes (PH) am Beispiel vom PH „Evaluation der Information über die Energieforschung“
- Ausschreibung und Zuschlag
- Diskussion und Fragen



Evaluationen beim BFE: institutionelle Verankerung

Organigramm des Bundesamtes für Energie



Gesetzliche Grundlagen

- Art. 170 BV
- Art. 20 EnG

- Dienst Audit und Evaluation (AE) seit 2011 direkt dem Direktor unterstellt
- 80% Stelle für interne Evaluation (Fachspezialistin Evaluationen)
- 4 -7 Evaluationsberichte pro Jahr



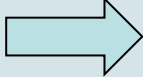



Langjährige Evaluationstradition beim BFE

Auswahl Evaluationsthemen

- Evaluiert werden Konzeption, Umsetzung und Wirkungen von energiepolitischen Instrumenten, Programmen und Gesetzen wenn...
 1. wenn diese aus finanzieller Sicht eine hohe Bedeutung und/ oder
 2. eine hohe Relevanz für die schweizerische Energiepolitik haben,
 3. eine Evaluation gesetzlich vorgegeben ist.
 4. Auf Weisung der Direktion
 5. oder auf Anregung AE gemäss Evaluationsplanung (vgl. auch Punkt 1, 2 und 3)



Externe Evaluationen beim BFE: Organisation und Zuständigkeiten

- **Direktor**  entscheidet über **Themenwahl** und **Zuschlag** (auf Empfehlung AE)
- **Geschäftsleitung**  gibt **Pflichtenheft** (PH) zur Ausschreibung und **Schlussbericht** zur Publikation frei
- **Abteilungen/ Sektionen**  unterbreiten **Vorschläge für Themen** und wirken in der **Begleitgruppe** mit
- **AE**  unterbreitet Vorschläge für Themen, Vorbereitung PH und Ausschreibung, Empfehlung für die Auftragsvergabe, Durchführung/ Begleitung, Kontaktstelle, Information, Monitoring...



Ausarbeitung eines Pflichtenheftes: Beispiel „Evaluation der Information über die Energieforschung“

Struktur eines Pflichtenheftes

Einleitung

- Kontext und Ziele der Evaluation

Hintergrundinformation

- Gesetzliche Grundlagen
- Ziele der Massnahme/ des Programms

Auftrag

- Beschreibung und Eingrenzung des Evaluationsauftrages
- Evaluationsfragen
- Sonstige Auflagen

Eckwerte der Ausschreibung

- Offerte, Formales, Budget, Zeitplan, Zuschlagskriterien, Varia



Ausschreibung und Zuschlag

Ausschreibung

- Offene Ausschreibung vs. Einladungsverfahren
- Faktor Zeit (1 bis 3 Monate für die Ausschreibung)
- Ziel: 3 bis 5 Offerte
- Einladung von neuen Büros dank SEVAL Datenbanken und Empfehlungen

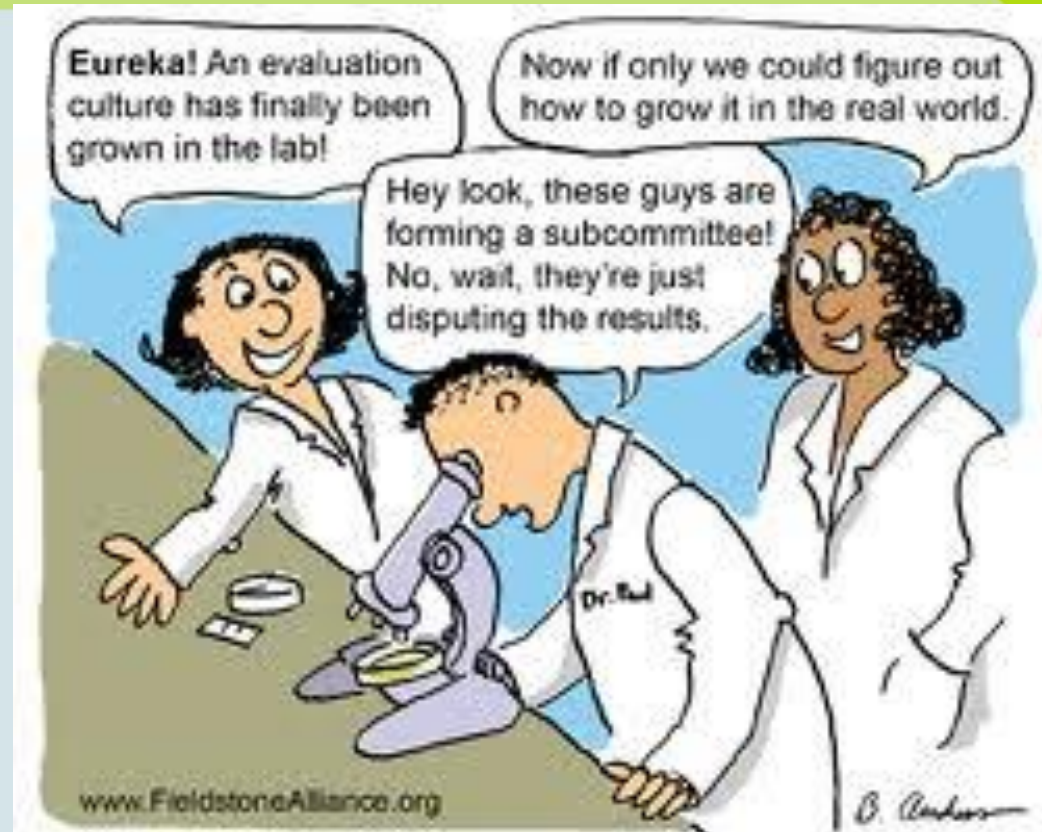
Zuschlag

- AE unterbreitet dem Direktor eine Empfehlung
- Empfehlung wird von einer internen BFE Arbeitsgruppe ausgearbeitet (Ziel: Konsens)
- Empfehlung wird auf Basis der Zuschlagskriterien getroffen
 - Vgl. Dokument „Check-list offre“ mit detaillierten Kriterien
 - Tipp: Leitfaden für Wirksamkeitsüberprüfungen beim Bund (Widmer, 2005)



Danke für eure Aufmerksamkeit

- Die **Diskussion** ist eröffnet...
- Fragen?
- Anregungen?
- Weiterführende Links:



- BFE: <http://www.bfe.admin.ch/themen/00526/00541/index.html?lang=de>
- http://www.seval.ch/documents/unterlagen-standards/anwendungen/a23-1_widmer_leitfaden_2005.pdf



Anhang 1: rechtliche Grundlagen BFE-Evaluationen

- **Art. 20 EnG, Abs 1-3**

- Abs. 1: **Regelmässige** Untersuchungen über Zielerreichung der Massnahmen

- Abs. 2: Publikation der **Ergebnisse**.

- Abs. 3: **alle fünf Jahre Berichterstattung ans Parlament über die Wirkung der Massnahmen** des EnG.

Zeichnet sich ab, dass die Ziele nicht erreicht werden können, werden die **zusätzlich notwendigen Massnahmen** beantragt (kol (2013), Bericht Art. 20).

- **Geschäftsordnung BFE (Weisung Nr. 1), Art.6**

- AE zuständig für Leitung und Begleitung von Evaluationen und WA



Ziele der externen Evaluationen

- Unabhängige Wirksamkeitsüberprüfungen & transparente Berichterstattung
– BV Art. 170
- Anpassungen und Weiterentwicklung der Massnahmen auf politischer Ebene
– EnG Art. 20
- Beitrag zur Optimierung von Massnahmen und Programmen
– Steuerungsinstrument, Qualitätskontrolle



Schwerpunkte eCH 2011 - 2020

		Städte, Gemeinden, Quartiere, Regionen Autonome regionale Energieversorgung, nachhaltige Quartierentwicklung	Aus- und Weiterbildung Aus und Weiterbildung im Energiebereich auf allen Stufen	Information und Beratung Informations- und Beratungsangebot («Guichet unique» EnergieSchweiz)
Mobilität	Energieetikette, Elektromobilität, Mobilität in der Raumplanung			
Elektrogeräte	Best-Geräte-Strategie, Motoren, Beleuchtung, Smart Metering			
Industrie und Dienstleistungen	Wärmerückgewinnung, Abwärmennutzung, Energieeffizienz in KMU			
Gebäude	Neue Labels für Null-Energie-Haus, Plus-Energie-Haus und nachhaltiges Bauen			
Erneuerbare Energien	Gesamtsysteme Strom-Wärme-Mobilität, Qualitätssicherung			